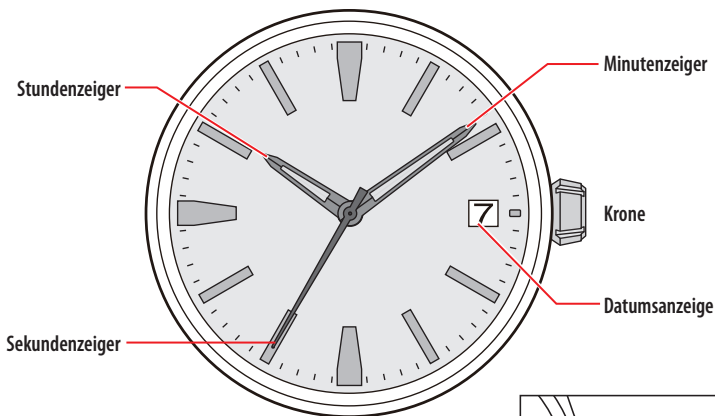


- Einzelheiten zu technischen Daten und Funktionen finden Sie in der Bedienungsanleitung:  0950 Bedienungsanleitung

Identifikation der Komponenten



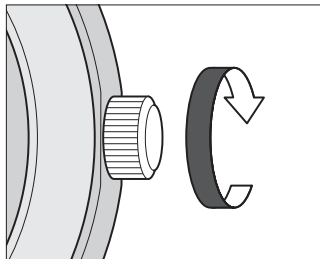
- Das tatsächliche Aussehen kann sich von der Abbildung unterscheiden.
- Die Krone besitzt zwei Vorziehpositionen.

Aufziehen der Antriebsfeder

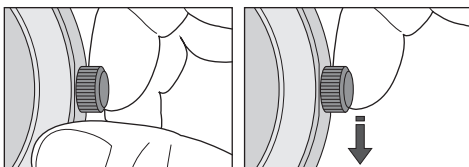
- Diese automatische Uhr hat ein selbstaufziehendes mechanisches Uhrwerk. Beim Tragen der Uhr bewegt Ihr Arm die Schwungmasse und zieht so die Triebfeder automatisch auf.
- Wenn Sie nur geringe/wenige Armbewegungen machen, wird die Uhr nur unzureichend aufgezogen. In diesem Fall wird empfohlen, die Uhr so lange wie möglich zu tragen oder die Antriebsfeder manuell aufzuziehen.

Manuelles Aufziehen der Antriebsfeder

1. Drücken Sie die Krone in Position **0**.
2. Halten Sie die Krone mit Daumen und Zeigefinger und drehen Sie sie langsam im Uhrzeigersinn.



- Die Krone kann auch durch Reiben der Krone auf der Hinterseite der Uhr gedreht werden.



- Wenn die Uhr stoppt, drehen Sie die Krone etwa 42 Mal, um die Antriebsfeder manuell aufzuziehen.
- Sobald die Antriebsfeder ausreichend aufgezogen ist, arbeitet die Uhr für etwa 50 Stunden.
- Durch ein weiteres Drehen der Krone, nachdem die Antriebsfeder vollständig aufgezogen ist, wird die Antriebsfeder nicht beschädigt.

Einstellen der Uhrzeit und des Kalenders

Einstellung der Zeit

1. Ziehen Sie die Krone bis auf Position **2** heraus, wenn der Sekundenzeiger die 0-Sekunden-Position erreicht. Der Sekundenzeiger wird gestoppt.
2. Drehen Sie die Krone zum Einstellen der Zeit.
 - Der Stunden- und Minutenzeiger bewegen sich synchron.
 - Der Kalender bewegt sich ebenfalls synchron entsprechend der geänderten Uhrzeit. Der Wechsel der Kalenderangabe zeigt an, dass 0:00 Uhr erreicht wurde. Achten Sie darauf, ob die Zeiteinstellung AM (vormittags) oder PM (nachmittags) ist.
3. Drücken Sie die Krone entsprechend einer verlässlichen Zeitquelle in Position **0**, um den Vorgang zu beenden.

Einstellen des Kalenders

- Die Datumsanzeige basiert auf einem Kalender mit 31 Tagen. Sie müssen den Kalender am ersten Tag der Monate März, Mai, Juli, Oktober und Dezember einstellen.
- Das Einstellen des Kalenders zu bestimmten Uhrzeiten kann zu einer falschen Änderung der Kalenderanzeige führen. Nehmen Sie die Kalendereinstellung nicht vor, wenn die Uhr zwischen 20:00 Uhr und 04:30 Uhr anzeigt.

1. Ziehen Sie die Krone bis auf Position **1** heraus.
2. Drehen Sie die Krone zum Einstellen der Datumsanzeige im Uhrzeigersinn.
3. Drücken Sie die Krone bis auf Position **0**, um den Vorgang zu beenden.

Mechanische Uhrwerke

Die Ganggenauigkeit eines mechanischen Uhrwerks kann durch die im folgenden angegebenen Bedingungen beeinflusst werden.

Aufziehbetrag der Triebfeder	Ein mechanisches Uhrwerk behält seine Ganggenauigkeit am besten bei, wenn seine Antriebsfeder ausreichend aufgezogen ist.
Haltung der Uhr	Die Schwerkraft beeinflusst die Genauigkeit mechanischer Uhrwerke. Die Ganggenauigkeit weicht aufgrund verschiedener Änderungen von Ausrichtung und Bewegungsrichtung beim Tragen der Uhr leicht ab.
Temperatur	In den Teilen, die die Genauigkeit in mechanischen Uhren sicherstellen, wird Metall verwendet. Die Ganggenauigkeit wird von ihrer jeweiligen thermalen Ausdehnung und Kontraktion und den Änderungen ihrer Federeigenschaften beeinflusst.
Magnetismus	In mechanischen Armbanduhren werden Metallteile verwendet. Magnetismus beeinflusst sie und damit auch die Genauigkeit der Uhr. Bringen Sie die Uhr daher nicht in die Nähe stark magnetischer Gegenstände oder von Geräten, die starke Magnetfelder erzeugen.
Stöße und sonstiges	Starke Erschütterungen und anhaltende Vibration können ebenfalls die Ganggenauigkeit beeinflussen.