


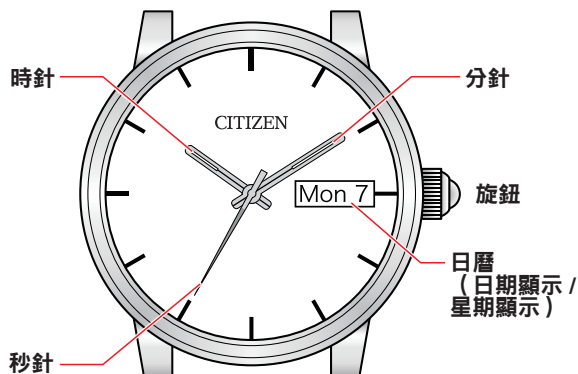


• 若要查看規格和操作方法詳細資訊，請參閱說明手冊： 41xx/82xx/83xx 說明手冊  901x 說明手冊  904x 說明手冊

## 組件識別



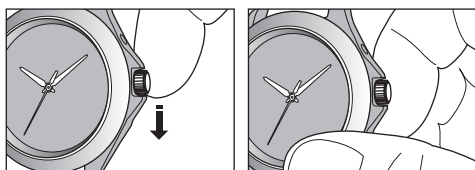
- 實際外觀與圖解可能不同。
- 一些型號沒有日曆。
- 一些日曆型號沒有星期顯示。
- 沒有日曆的型號沒有旋鈕的位置 [2]。



## 發條上弦

### 手動發條上弦

1. 將旋鈕壓入到位置 [0]。
2. 順時針旋轉旋鈕以上緊發條。



- 在下方用指腹摩擦旋鈕的下端以旋轉旋鈕。
- 手錶停止時，旋轉旋鈕約 40 圈將完全上緊發條。
- 上滿後繼續旋轉旋鈕不會損壞發條。

### 使用自動型號時

- 發條會透過回轉錘隨著手臂的擺動而移動，從而自動上緊。
- 如果您不經常移動手臂，發條可能不會充分上緊。
- 完全上緊發條後，41xx、82xx 和 90xx 將運行大約 42 小時，83xx 將大約運行 60 小時。
- 一天佩戴 8 小時或更長時間時，發條的上緊量可讓手錶運行 1 天。

## 設定時間和日曆 (41xx, 82xx 和 83xx)

### 設定時間

- 更改日期顯示剛成為 AM。請注意時間設定為 AM 或 PM。

1. 將旋鈕拉出到位置 [2]。  
(對於沒有日曆的型號：位置 [1])  
• 秒針會停止，具體取決於型號。
2. 旋轉旋鈕來設定時間。
3. 將旋鈕推至位置 [0] 完成步驟。

### 設定日曆

- 手錶顯示在 9:00 PM - 4:30 AM 之間時，請勿調整日期顯示。否則，之後的日期顯示變更可能不正確。
- 三月、五月、七月、十月和十二月的第一天需要調整日期顯示。

1. 將旋鈕拉出到位置 [1]。
2. 逆時針旋轉旋鈕以設定日期。
3. 順時針旋轉旋鈕以設定星期。  
• 對於帶有雙語星期顯示的型號：  
每種語言的日期顯示會交替顯示。將星期設定為您想要的語言，之後星期將以該語言顯示。
4. 將旋鈕推至位置 [0] 完成步驟。

## 設定時間和日曆 (901x 和 904x)

- 手錶顯示在 8:30 PM - 2:00 AM 之間時，請勿調整日期顯示。否則，之後的日期顯示變更可能不正確。
- 三月、五月、七月、十月和十二月的第一天需要調整日期顯示。

1. 將旋鈕拉出到位置 [1]。
2. 順時針旋轉旋鈕以將日期設定為您想要設定那一天之前的一天。
3. 將旋鈕拉出到位置 [2]。
4. 逆時針旋轉旋鈕，直到顯示您想要設定的日期。  
• 更改日期顯示剛成為 AM。
5. 旋轉旋鈕來設定時間。  
• 當您想要設定 PM 時間時，讓指針移動超過 12 點。
6. 將旋鈕推至位置 [0] 完成步驟。