
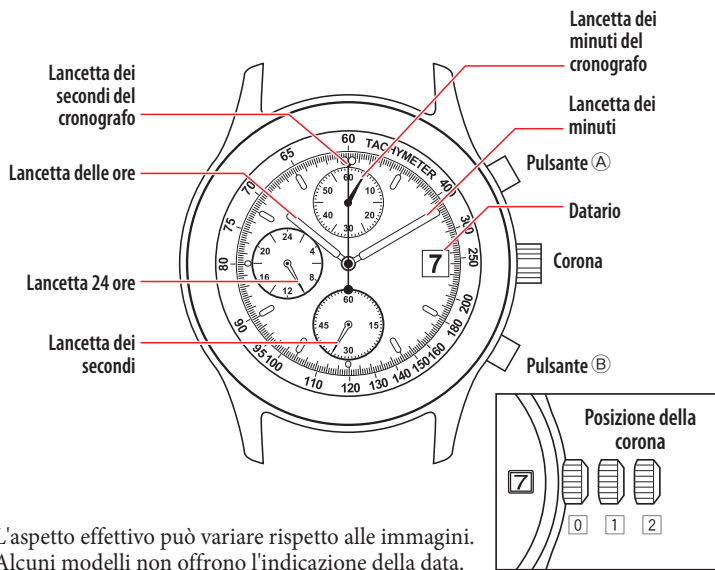


- Questo orologio è alimentato ad energia solare. Esporre il quadrante alla luce e usarlo quando la carica è sufficiente.
- Per conoscere i dettagli relativi al tempo di ricarica, alle specifiche e al funzionamento, consultare il manuale di istruzioni:  B51* Manuale di istruzioni

Componenti



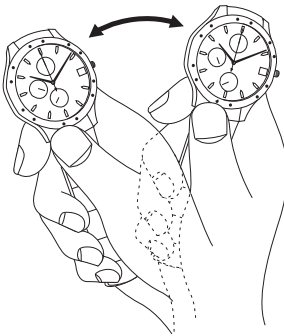
- L'aspetto effettivo può variare rispetto alle immagini.
- Alcuni modelli non offrono l'indicazione della data.
- La corona ha due posizioni quando viene estratta.
- Fare riferimento alla nostra pagina Web per dettagli sull'utilizzo della scala e della lunetta dell'orologio.
(<http://www.citizenwatch-global.com/support/pdf/enhanced/i.pdf>)

Caricare l'orologio oscillando il braccio

Per caricare l'orologio, oltre ad esporlo alla luce, si può fare oscillare il braccio mentre si indossa l'orologio.

Oscillazione efficace per caricare l'orologio

- Fare oscillare l'orologio avanti e indietro in un intervallo di 20 - 25 cm alla velocità di 2-2,5 volte al secondo.
- Per riavviare l'orologio quando è fermo bisogna farlo oscillare avanti e indietro circa 300-500 volte.
- Per conoscere i dettagli relativi alla ricarica dell'orologio facendolo oscillare, consultare il manuale di istruzioni.



Regolazione dell'ora

1. Quando la lancetta dei secondi indica lo 0, estrarre la corona nella posizione [2].

La lancetta dei secondi si ferma.

2. Ruotare la corona per regolare l'ora.

- Controllare se l'orario impostato è AM o PM con la lancetta delle 24 ore.
- Spostare le lancette di 4 o 5 minuti in avanti e riportarle indietro per regolare l'ora con maggiore precisione.

3. Premere la corona nella posizione [0] in sincronia con un segnale orario affidabile.

Regolazione della data

- Non regolare l'indicazione della data quando l'orologio indica 9:00 PM - 1:00 AM. Altrimenti la data potrebbe cambiare erroneamente.
- A ogni primo giorno di marzo, maggio, luglio, ottobre e dicembre è necessario regolare il datario.

1. Estrarre la corona nella posizione [1].

2. Ruotare la corona in senso antiorario per regolare il datario.

- La rotazione in senso orario non sposta nulla.

3. Per terminare la procedura, premere la corona nella posizione [0].

Regolazione della posizione 0 della lancetta dei secondi del cronografo

Regolare la posizione della lancetta dei secondi del cronografo se non torna in posizione 0 dopo il reset del cronografo o se assume una posizione sbagliata per un forte urto o per altri motivi.

1. Estrarre la corona nella posizione [2].

2. Premere e rilasciare ripetutamente il pulsante (A) in alto a destra per regolare la lancetta dei secondi del cronografo sulla posizione 0.

- Premendo e tenendo premuto il pulsante, la lancetta si sposta continuamente.

3. Regolare l'ora e premere la corona in posizione [0].

4. Premere e rilasciare il pulsante (B) in basso a destra.

Le lancette dei minuti e dei secondi del cronografo tornano alla posizione 0. Se non è così, ripetere le operazioni da 1 a 3.

- Al termine della regolazione della posizione 0, regolare l'orario.