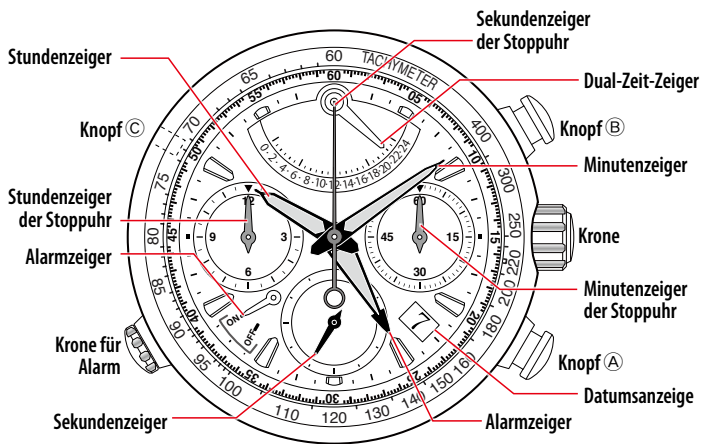
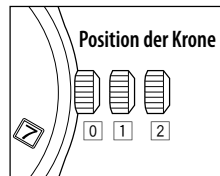


- Diese Armbanduhr wird mit Solarstrom betrieben. Setzen Sie das Zifferblatt direktem Licht aus und verwenden Sie die Uhr, wenn sie aufgeladen ist.

## Identifikation der Komponenten



- Das tatsächliche Aussehen kann sich von der Abbildung unterscheiden.
- Die Krone besitzt zwei Vorziehpositionen.
- Auf unserer Website finden Sie weitere Informationen zur Verwendung der Skala und Lünette. (<http://www.citizenwatch-global.com/support/pdf/enhanced/d.pdf>)



## Einstellung der Uhrzeit und Datumsanzeige

### Einstellung der Zeit

- 1. Ziehen Sie die Krone bis auf Position [2] heraus, wenn der Sekundenzeiger die 0-Sekunden-Position erreicht.**  
Der Sekundenzeiger wird gestoppt.
- 2. Drehen Sie die Krone zum Einstellen der Zeit.**
  - Der Wechsel der Datumsanzeige zeigt an, dass AM (vormittags) gerade begonnen hat. Achten Sie darauf, ob die Zeiteinstellung AM (vormittags) oder PM (nachmittags) ist.
  - Stellen Sie die Zeiger 4 bis 5 Minuten vor und anschließend auf die richtige Zeit zurück, um eine präzisere Einstellung zu erhalten.
- 3. Drücken Sie die Krone entsprechend einer verlässlichen Zeitquelle in Position [0].**  
Der Sekundenzeiger startet seine Bewegung.

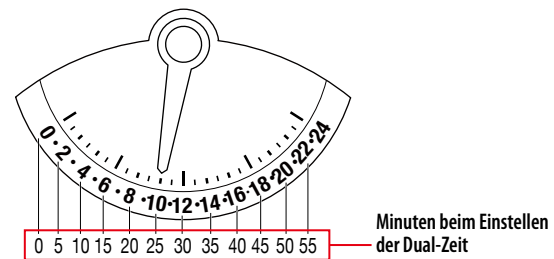
### Einstellung der Datumsanzeige

- Sie müssen das Datum am ersten Tag der Monate März, Mai, Juli, Oktober und Dezember korrigieren.
- 1. Ziehen Sie die Krone bis auf Position [1] heraus.**
  - 2. Drehen Sie die Krone zum Einstellen der Datumsanzeige gegen den Uhrzeigersinn.**
    - Die Krone kann frei gedreht werden. Bei einer Drehung der Krone nach rechts wird das Datum nicht geändert.
  - 3. Drücken Sie die Krone in Position [0], um den Vorgang zu beenden.**

## Anzeigen der Uhrzeit eines anderen Orts

Sie können den Dual-Zeit-Zeiger einstellen, um die Uhrzeit eines anderen Orts anzuzeigen.

- 1. Bringen Sie die Krone in Position [0] oder [1].**
- 2. Drücken Sie den oberen linken Knopf [C] und lassen Sie ihn los, um die Zeit einzustellen.**
  - Bei jedem Knopfdruck bewegt sich der Dual-Zeit-Zeiger um 1 Stunde weiter.
  - Der Dual-Zeit-Zeiger kehrt nach dem Erreichen von „24“ zu „0“ zurück.
- 3. Ziehen Sie die Krone bis auf Position [2] heraus, wenn der Sekundenzeiger die 0-Sekunden-Position erreicht.**  
Der Sekundenzeiger hält an und der Dual-Zeit-Zeiger zeigt auf die aktuelle Minute.
  - Während des Einstellens der Minute der Dual-Zeit zeigt der Dual-Zeit-Zeiger die Minuten wie folgt in 5-Minuten-Schritten an:



Der Dual-Zeit-Zeiger zeigt in dieser Abbildung 25 Minuten an.

- 4. Drücken Sie den oberen linken Knopf [C] und lassen Sie ihn los, um die Minuten einzustellen.**
  - Bei jedem Knopfdruck bewegt sich der Dual-Zeit-Zeiger um 5 Minuten weiter.
  - Der Dual-Zeit-Zeiger kehrt nach dem Erreichen von „24“ zu „0“ zurück.
- 5. Drücken Sie die Krone entsprechend einer verlässlichen Zeitquelle in Position [0].**  
Der Sekundenzeiger beginnt, sich zu bewegen, und der Dual-Zeit-Zeiger zeigt wieder die Zeit an.



## Prüfen der Bezugsposition

1. Ziehen Sie die Krone bis auf Position **2** heraus.
2. Halten Sie den unteren rechten Knopf **A** mindestens 5 Sekunden lang gedrückt.

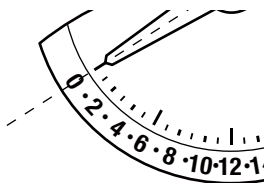
Der Dual-Zeit-Zeiger wird zur aktuellen Bezugsposition bewegt.

### 3. Prüfen der Bezugsposition

Korrekte Bezugspositionen:

- Dual-Zeit-Zeiger: „0“

Wenn sich die aktuelle Bezugsposition von der korrekten Position unterscheidet, passen Sie die Position wie unter „Korrigieren der Bezugsposition“ beschrieben an.



4. Drücken Sie die Krone in Position **0**, um den Vorgang zu beenden.

## Korrigieren der Bezugsposition

1. Ziehen Sie die Krone bis auf Position **2** heraus.
  2. Halten Sie den unteren rechten Knopf **A** mindestens 5 Sekunden lang gedrückt.
- Der Dual-Zeit-Zeiger wird zur aktuellen Bezugsposition bewegt.
3. Drücken Sie den oberen linken Knopf **C** und lassen Sie ihn los, um die Bezugsposition einzustellen.
  4. Drücken Sie die Krone in Position **0**, um den Vorgang zu beenden.

## Zurücksetzen der Uhr – Vollständiges Zurücksetzen

1. Ziehen Sie die Krone bis auf Position **2** heraus.
  2. Drücken Sie gleichzeitig den oberen linken Knopf **C** und den unteren rechten Knopf **A**, und lassen Sie sie beide los.
- Der Alarm ertönt und alle Rücksetzungen werden durchgeführt.
3. Drücken Sie die Krone in Position **0**, um den Vorgang zu beenden.

### *Nach dem vollständigen Zurücksetzen*

Stellen Sie nach dem vollständigen Zurücksetzen die Bezugsposition sowie Uhrzeit, Datum und den Dual-Zeit-Zeiger ein.

